

連携、交流、協働
変わる有明海沿岸地域



有明海沿岸道路事業

佐賀県有明海沿岸道路整備事務所





佐賀県の「道づくり」は、「道づくりの3つの基本方針」に基づき、施策展開を行っていますが、限られた財源の中で「あれか、これか」の**選択と集中**を行い、多くの高い効果が期待できる「交通安全対策」と「幹線道路ネットワークの整備」を中心に進めます。

基本方針 1
安全で安心な道づくり

基本方針 2
交流を支える道づくり

基本方針 3
活力ある地域を育む道づくり

選択と集中

「道づくり」の重点方針

■交通安全対策

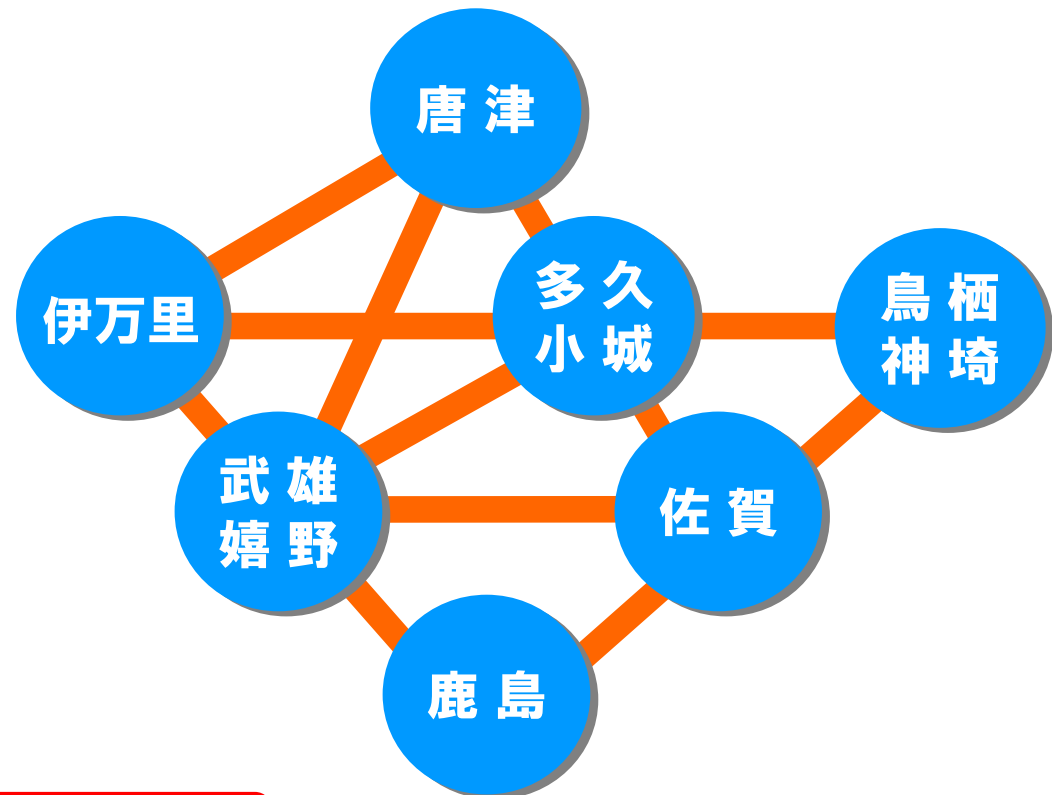
高齢者や子供など交通弱者でも安全・安心に通行できるよう、交通安全対策のための歩道の設置やバリアフリー対策など、必要な箇所の緊急性や優先度を考慮して整備を進めます。

■幹線道路ネットワークの整備

九州横断自動車道を基軸とした、広域的な幹線道路ネットワークを形成するため、西九州自動車道、有明海沿岸道路、佐賀唐津道路、国道498号を走行性の高い道路として整備します。

また、これを補完するその他の幹線道路についても同時に整備を進めます。

佐賀県内主要都市間55分圏構想



県内の主要都市間が

概ね1時間（55分）以内で移動が可能に！



県内各地域間の結びつきを強く、交流を盛んに！



各地域や県全体がさらに発展！

佐賀県の将来道路網図

佐賀唐津道路
佐賀～唐津間
約50分に！

西九州自動車道
福岡～伊万里間
約50分に！

九州縦貫自動車道

九州横断自動車道

国道498号

有明海沿岸道路

有明海沿岸道路
鹿島～大牟田間
約50分に！



有明海沿岸道路



【大川中央IC~大牟田IC間 L=23.8km】平成21年3月開通

自動車専用道路で時間が短縮されるから...

- ・ 佐賀への**通勤・通学、買い物**などがもっと便利になります。

生活



自動車専用道路で時間が短縮されるから. . .

今の暮らしが安全・快適に！

生活

命を守る大切な医療も

- ・ 佐賀市にある佐大病院や県立病院など、施設が整った病院の利用がもっと便利になります。
- ・ もしもの時の、救急車がもっと確実に早く到着できます。

救急医療活動の支援



救急活動の
迅速化



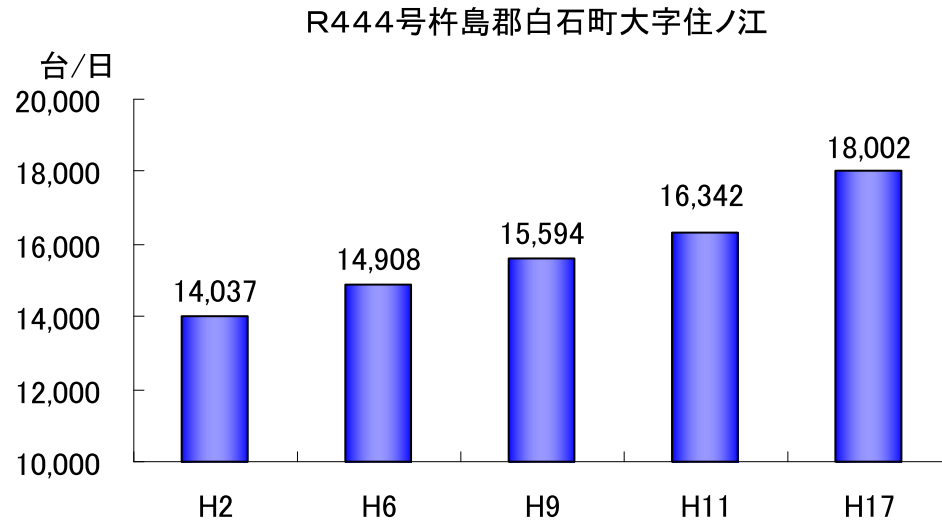
現在の道路の構造に問題があります。

- ・ 線形が悪い場所や道幅が狭くなる橋が多くみられます。



道幅が狭く、大型車のすれ違いが困難なため、渋滞が発生

現在の道路はどんどん不便になっていませんか？



イライラ！



国道444号では

年々交通量が増え、渋滞や混雑が見られます。

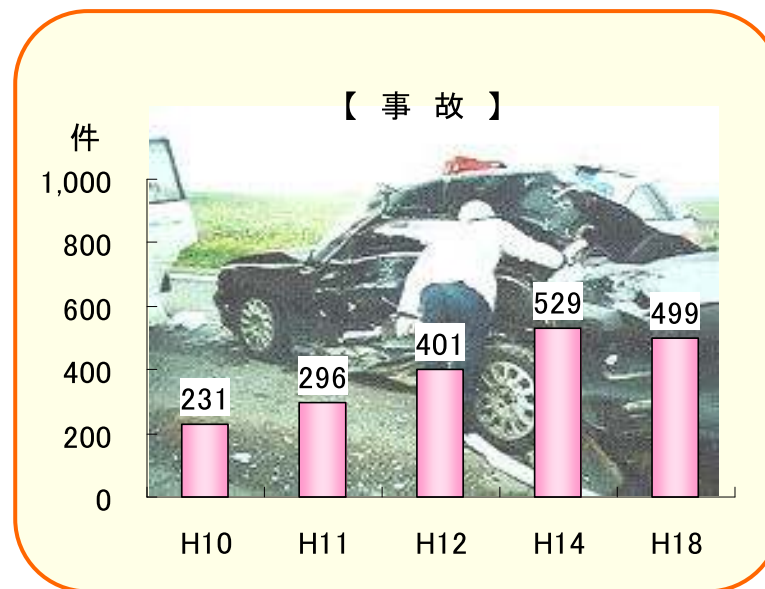
特に、久富交差点や嘉瀬新町交差点付近はよく渋滞しています。

現在の道路は安心して快適に通れますか？

大型車が多く、通るのが不安な場所がありませんか。



事故が年々増えています。

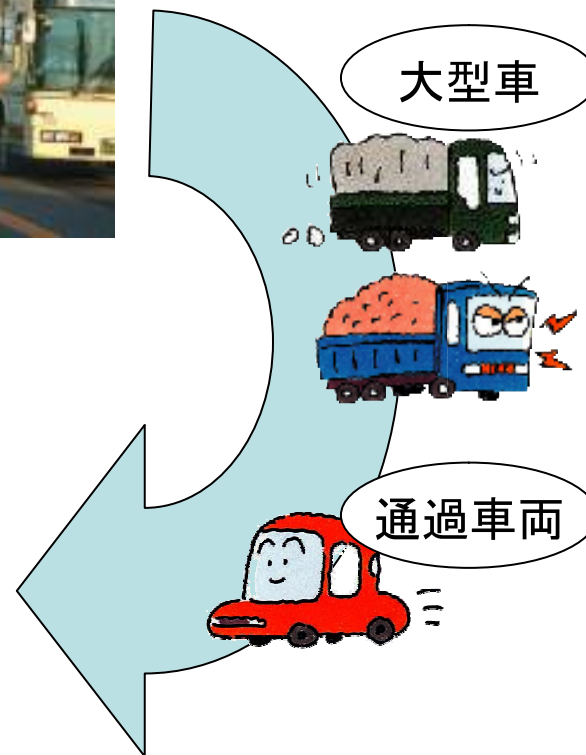
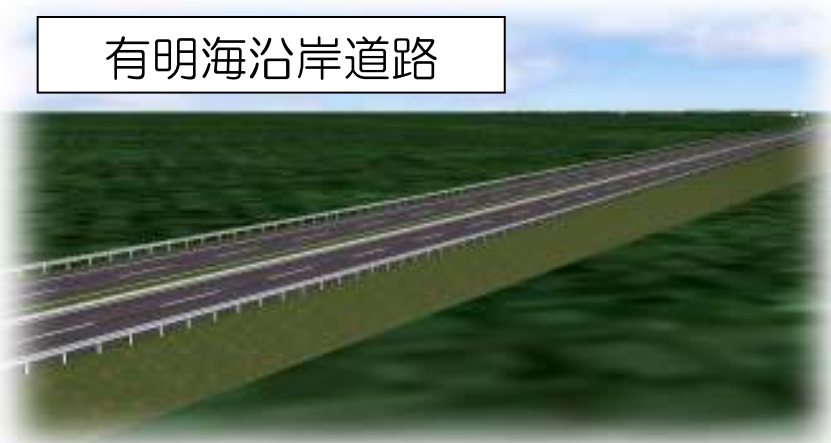


有明海沿岸道路が完成すると 現在の道路も変わります。

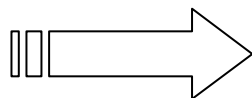
現道



有明海沿岸道路



通過車両や大型車が現在の道路から減ります。



交通量が減少！

生活

今の道路の交通量が減るから...

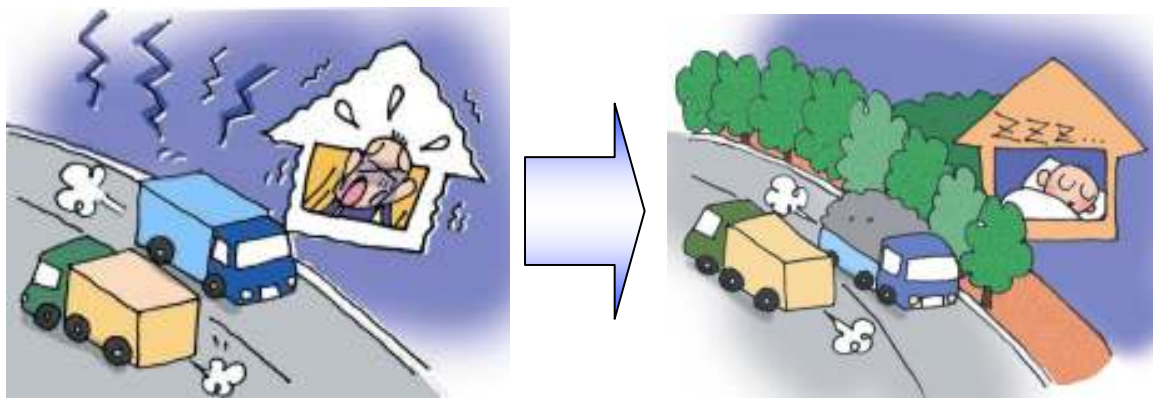
・渋滞が緩和されます。



・交通事故が減少し、危険性が緩和します。

・騒音や振動が軽減します。

生活快適性の向上



有明海沿岸道路は、そんな現在の問題を解消し、
県内・外を結ぶ高速・広域の交通網として大きな役割
を果たします。

目

的

- ・他の幹線道路と一体となって、県内外へ快適に・早く・便利に移動できる道路網ができるように！

- ・現在の道路の環境がもっと良くなるように！
(例えば．．． 渋滞の解消や大型車の減少)

- ・現在の生活の環境がもっと良くなるように！
(例えば．．． 交通事故の減少)

期待がふくらむ．．．

生活

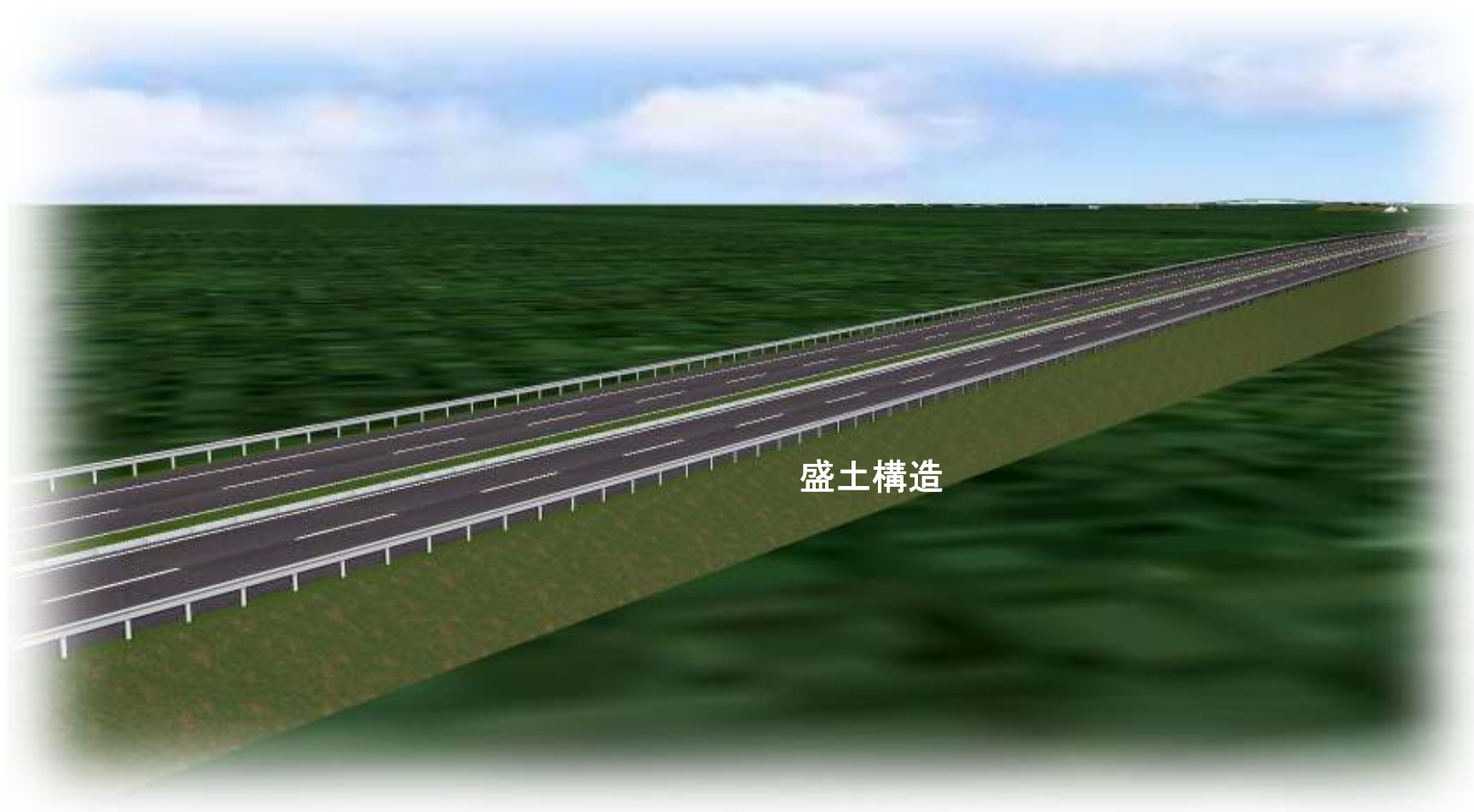
がもっと安全に便利に、

産業

観光

などがもっとにぎやかに！

「有明海沿岸道路」の完成イメージ



盛土構造

福岡県側(矢部川大橋)



福岡県側(健昭橋)



福岡県柳川市付近



現在の進捗状況(佐賀県側)



福富鹿島道路

環境影響評価の手続きを進めています。

現地での環境調査結果を基に、事業による環境への影響の程度を予測しています。

大川佐賀道路

道路の設計を進めています。

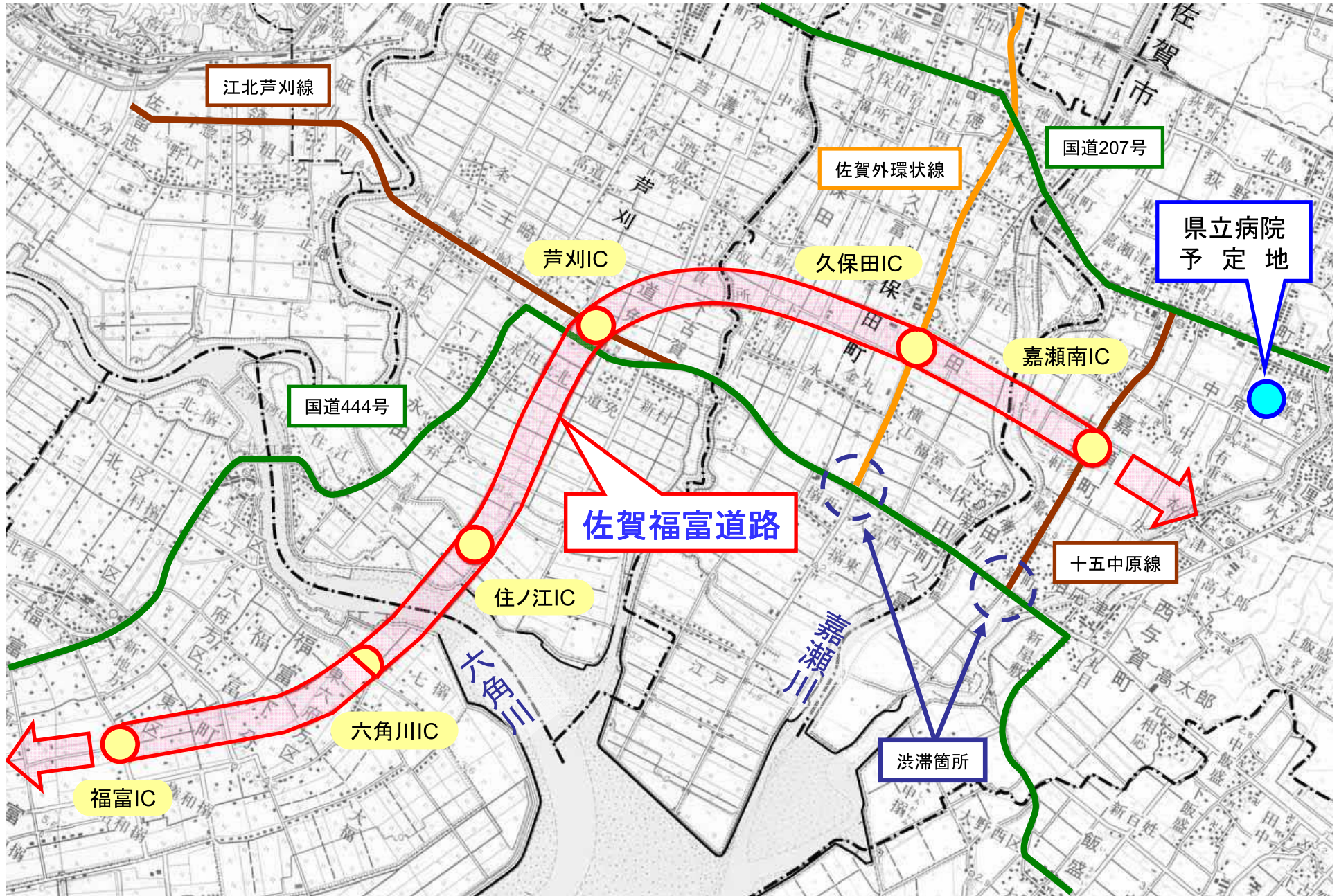
国土交通省（佐賀国道事務所）で、一部区間において路線測量、地質調査、水文調査及び道路設計を行っています。

佐賀福富道路

工事と用地買収を進めています。

- ・嘉瀬南IC～芦刈IC間で工事を行っています。
- ・芦刈IC～住ノ江IC間で用地買収を行っています。

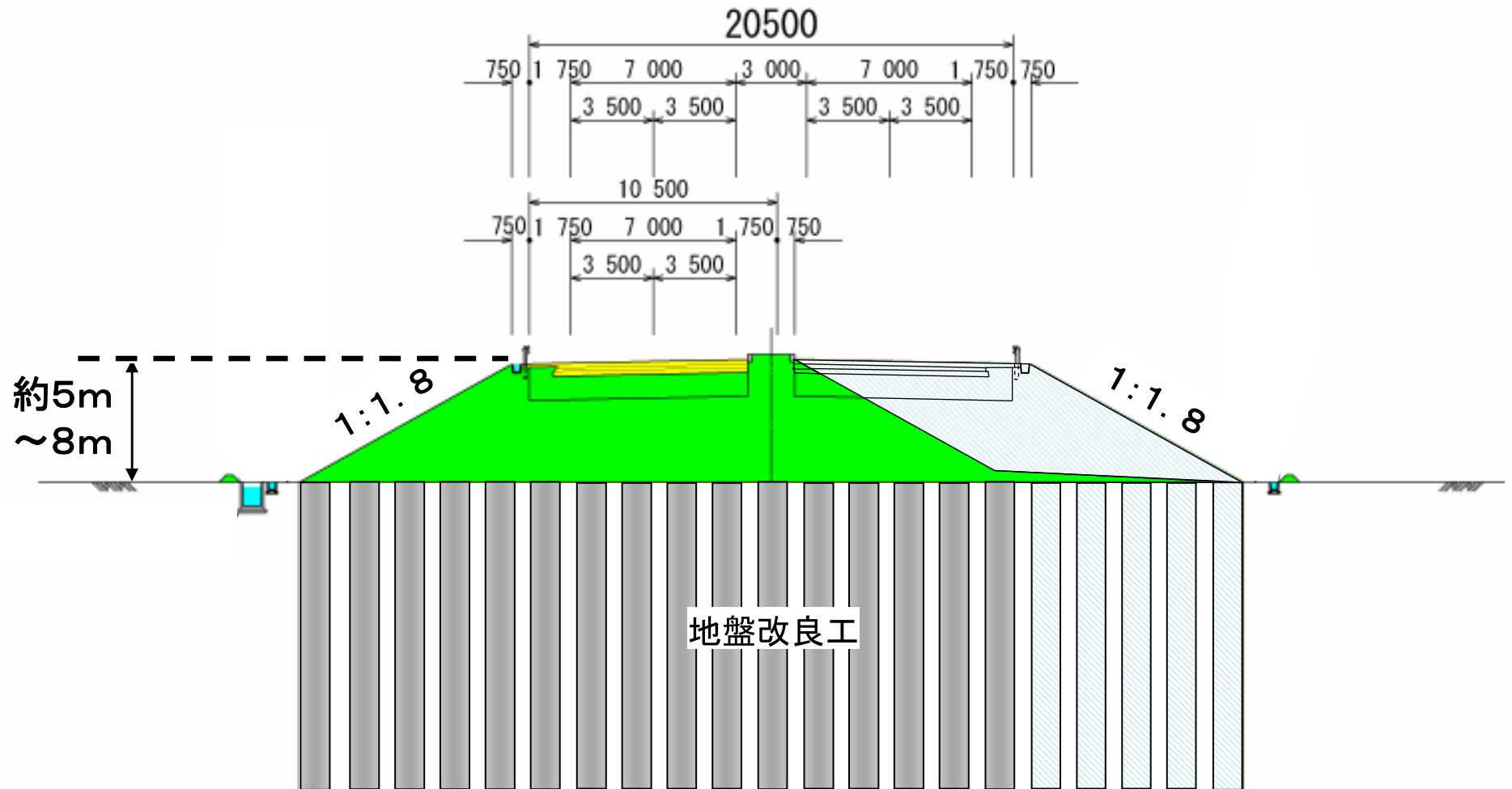
有明海沿岸道路 佐賀福富道路



道路の構造

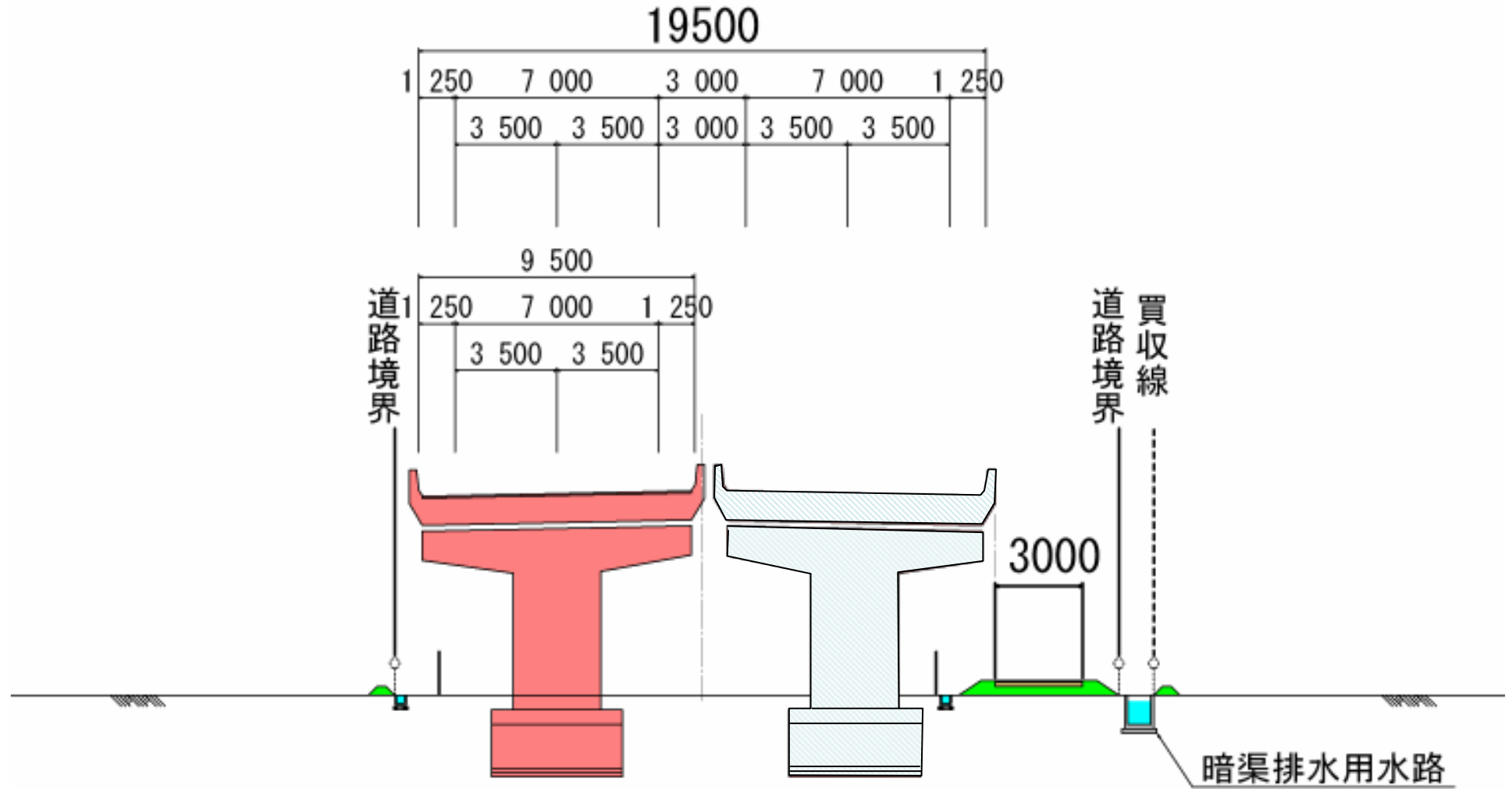
- **名 称** 佐賀福富道路
- **起 終 点** 佐賀市嘉瀬町～白石町福富
- **道路延長** 約10km
- **級種区分** 第1種第3級（自動車専用道路）
- **設計速度** 80km/h
- **車 線 数** 4車線（暫定2車線）
- **幅 員** 20.5（10.5）m
- **無料の自動車専用道路**

標準横断図（盛土）側道無し



標準横断図（橋梁）

（嘉瀬川高架橋 佐賀側）

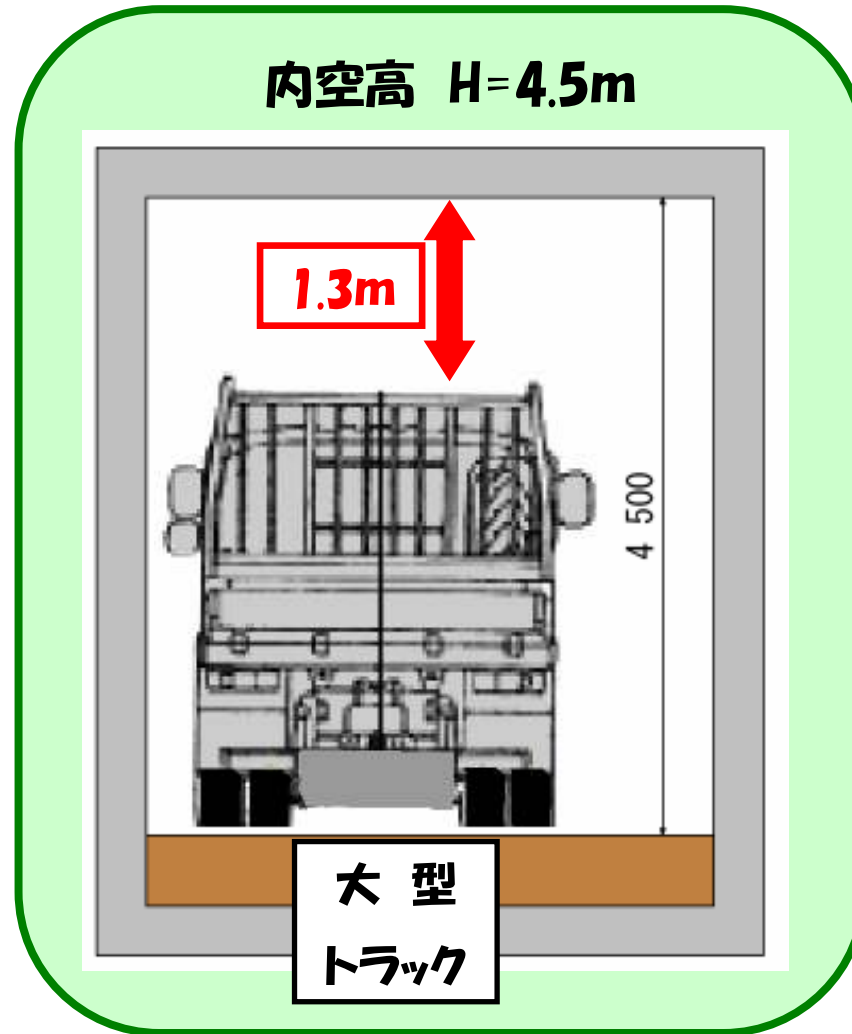


交差する道路

- 現在ある道路は、基本的に通行可能
- 一部、構造上等の理由から迂回路設置
- 基本的にボックスカルバート構造

国道、県道、1級2級市・町道

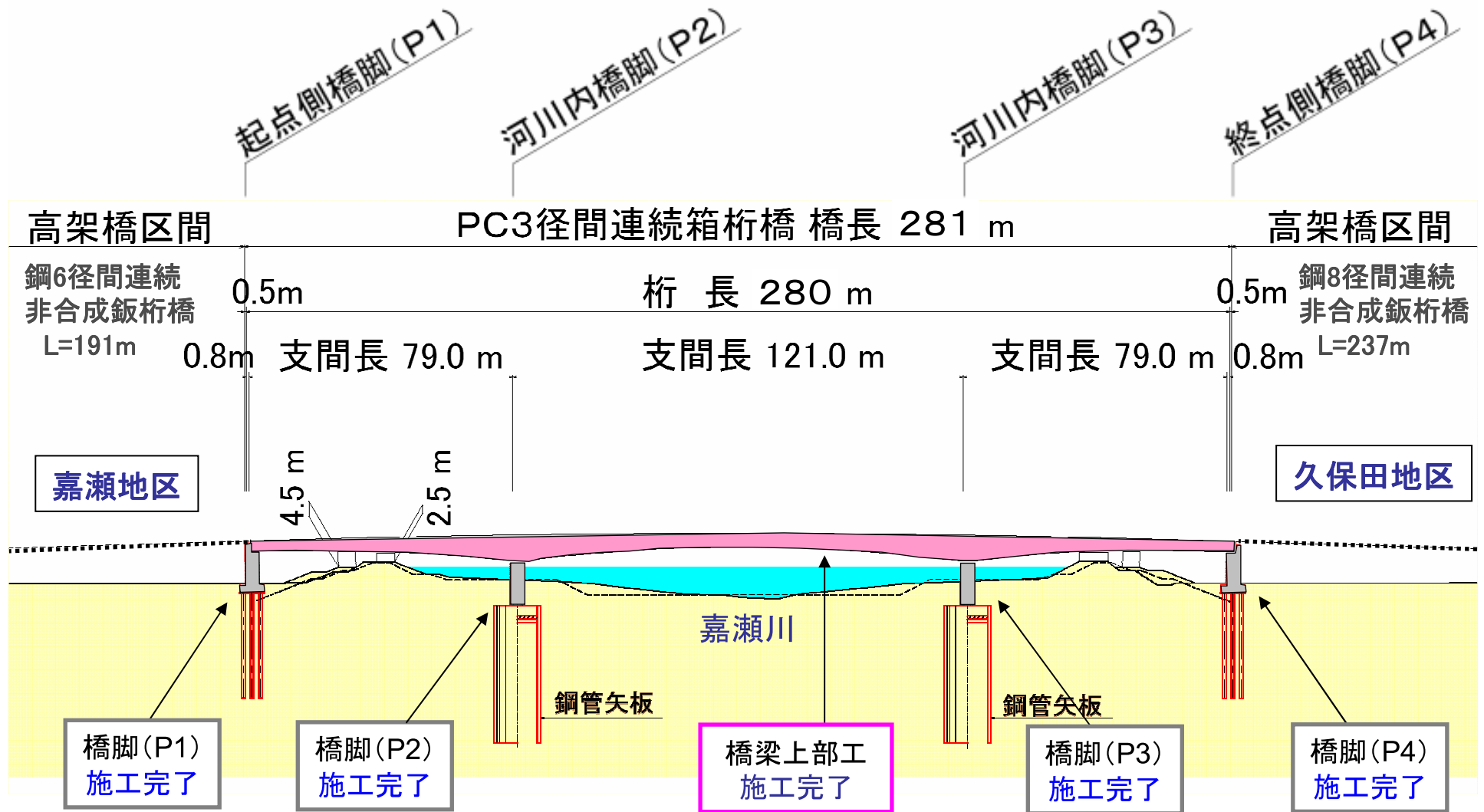
BOX断面H=4.5m



嘉瀬川橋梁(仮称)、嘉瀬地区、久保田地区の施工状況

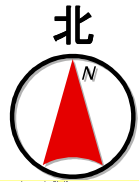


嘉瀬川橋梁(仮称)全体計画図(側面図)

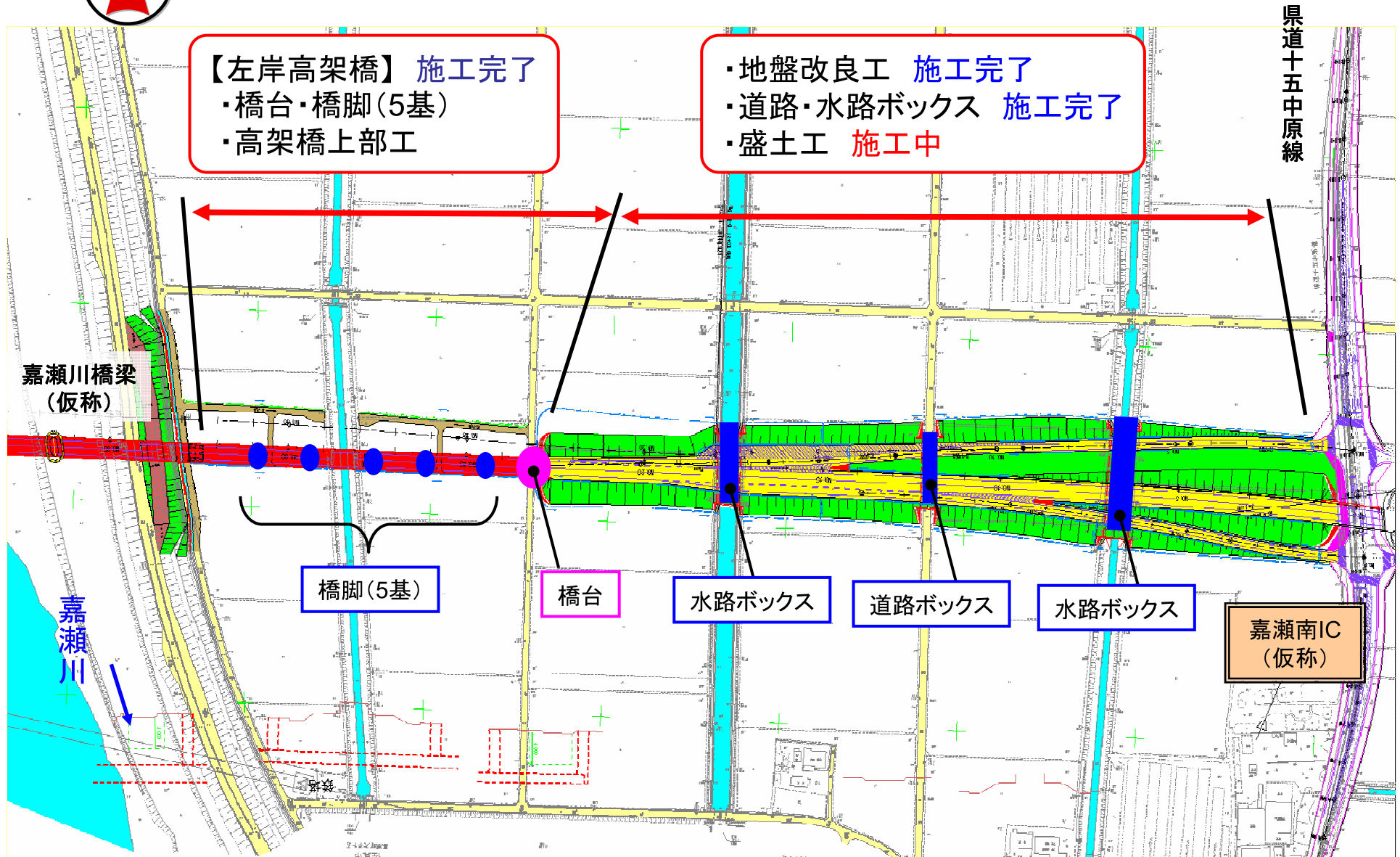








嘉瀬地区 (県道十五中原線～嘉瀬川左岸)



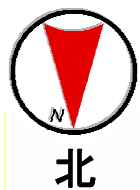








久保田地区 (嘉瀬川右岸～県道佐賀外環状線間)



【右岸高架橋】 施工完了

- ・橋台・橋脚(7基)
- ・高架橋上部工

・地盤改良工 施工完了

・道路水路一体型ボックス 施工完了

・盛土工 施工中

県道佐賀外環状線

嘉瀬川橋梁
(仮称)

橋脚(7基)

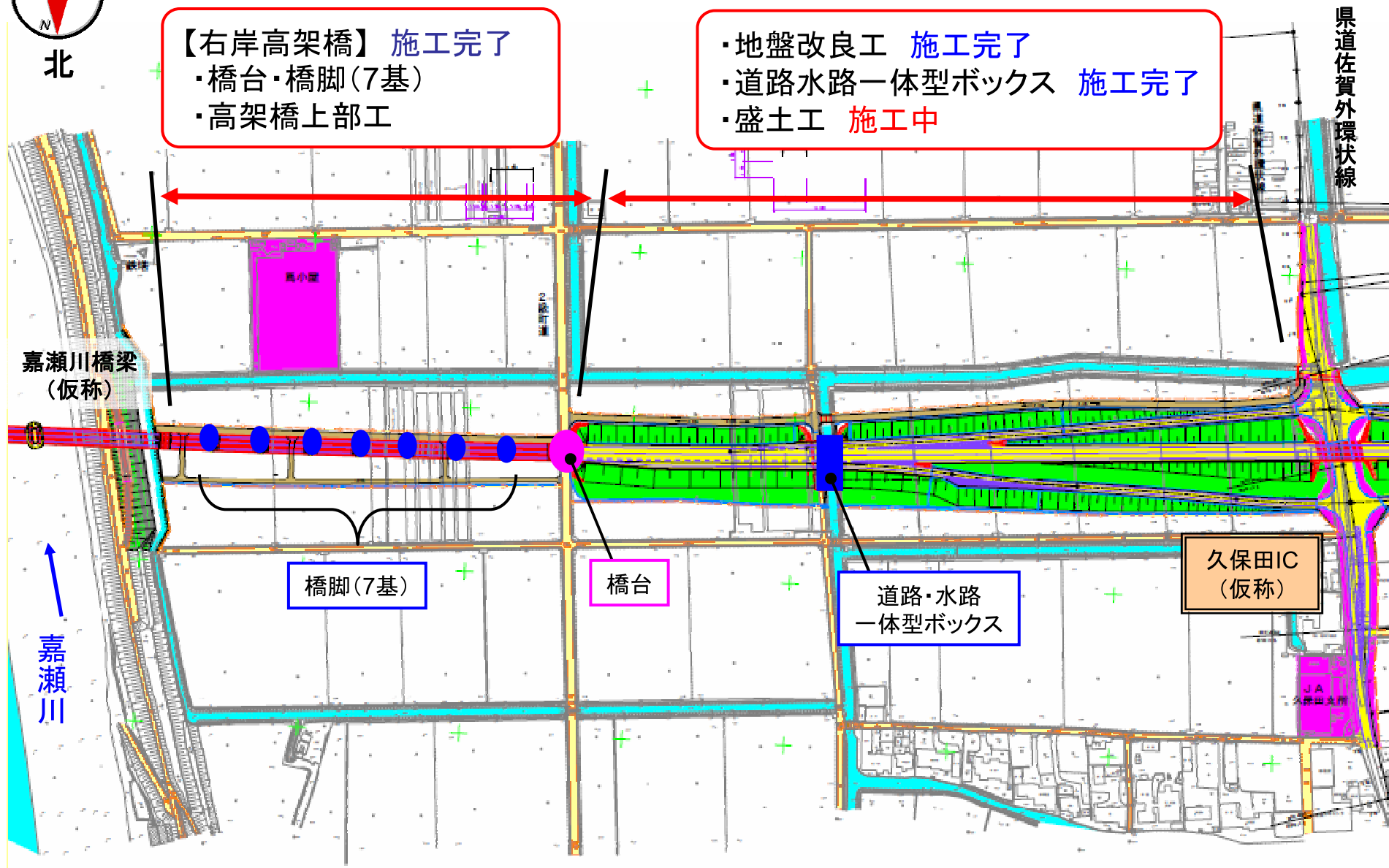
橋台

道路・水路
一体型ボックス

久保田IC
(仮称)

嘉瀬川

JA
久保田支所





佐賀市久保田町:ボックスカルバート





有明海沿岸道路づくりの課題点

佐賀平野の軟弱地盤（有明粘土）上での
道路計画の課題

構造

盛土を施工する場合の
地盤改良などの軟弱地盤対策

防災

はりめぐらされたクリーク・河川の機能保全

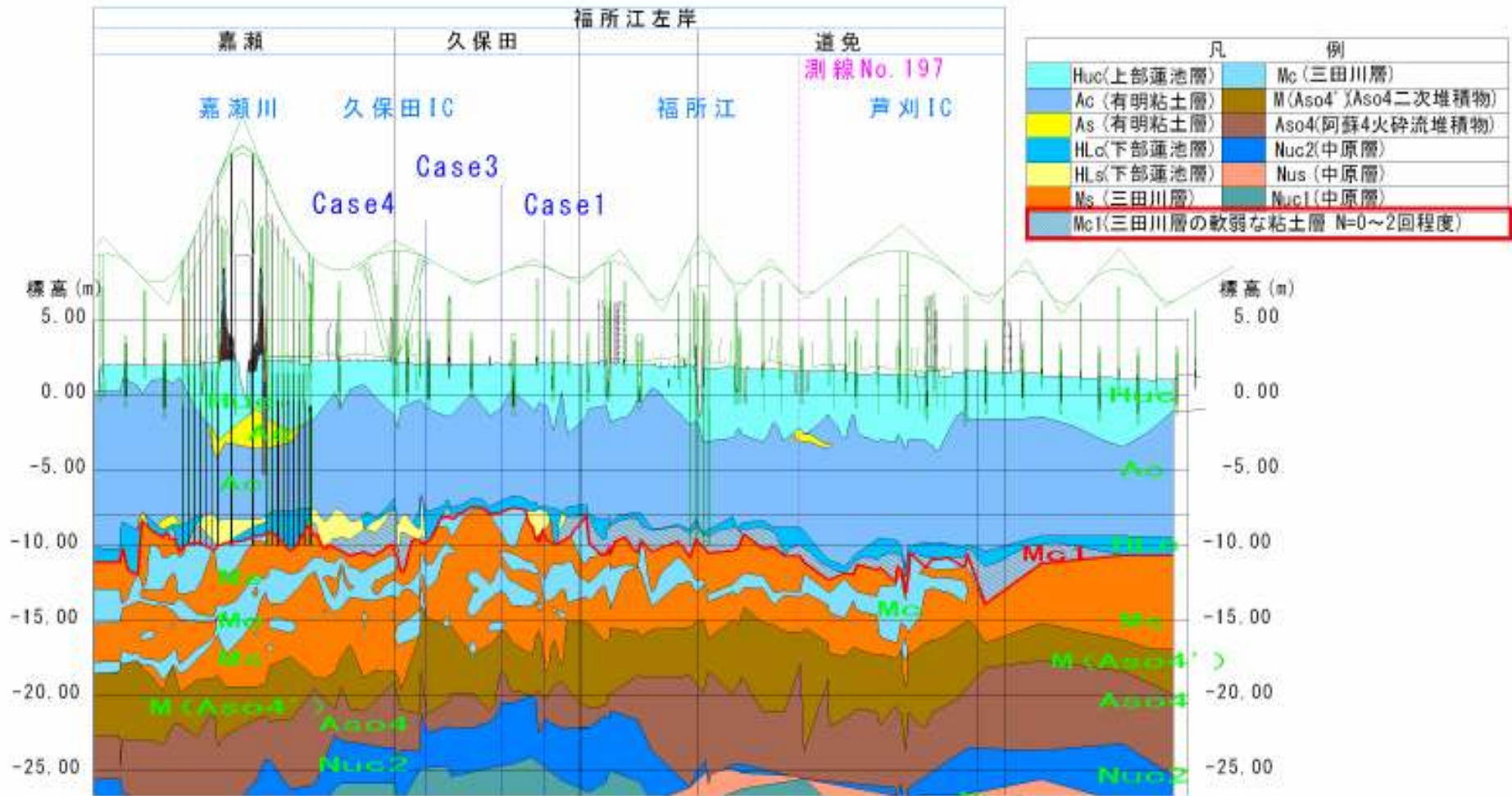
景観

広がりある田園風景との一体感

環境

自然豊かな環境への負荷の低減

地質想定縦断図



対策工法の選定

軟弱地盤対策工法技術検討委員会

検討項目

対策効果(安定、沈下、周辺変位)

経済性

施工性

環境への配慮

最適工法

深層混合処理工法非着定式(全面改良)

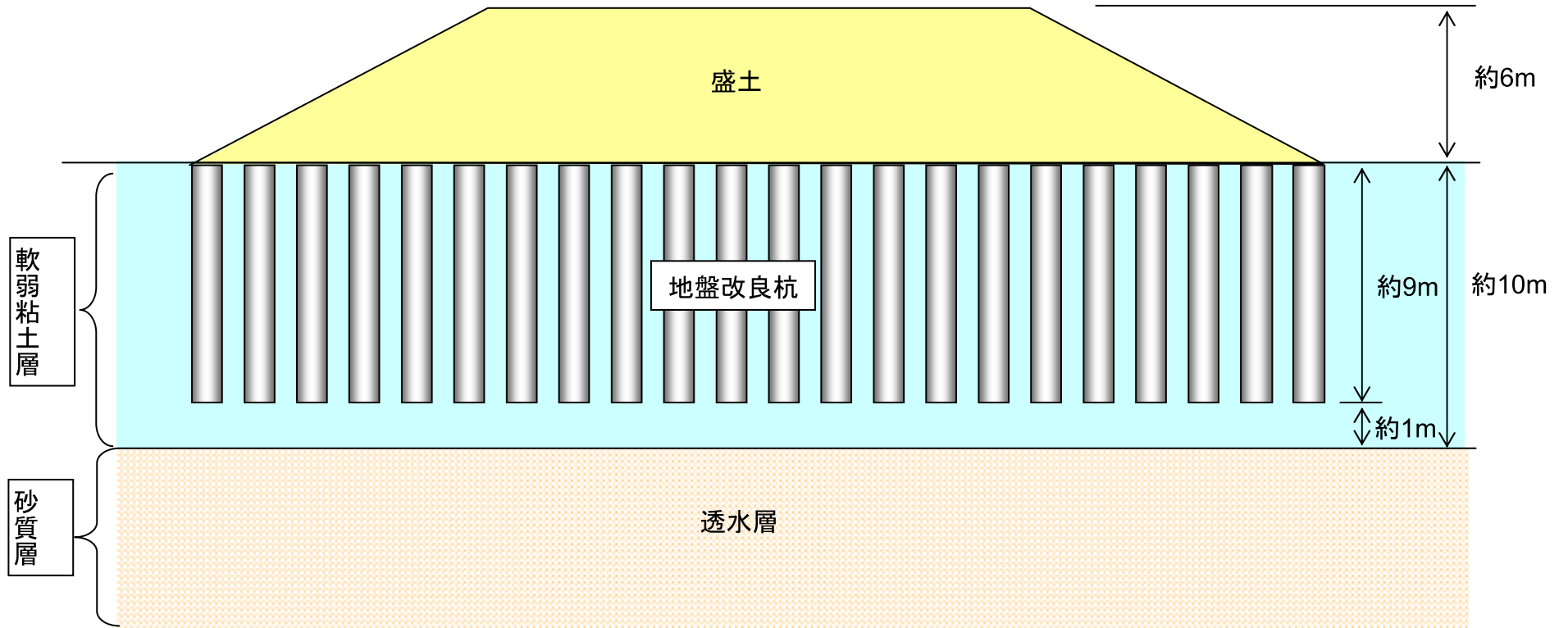
対策工法の検討条件

- セメント改良体による地下水への影響を考慮し、透水層から1m以上のフロートとする。
- 道路本体部での残留沈下を30cm程度以下とする。
- 盛土法尻部(用地境界付近)での変位量を5cm程度以下とする。

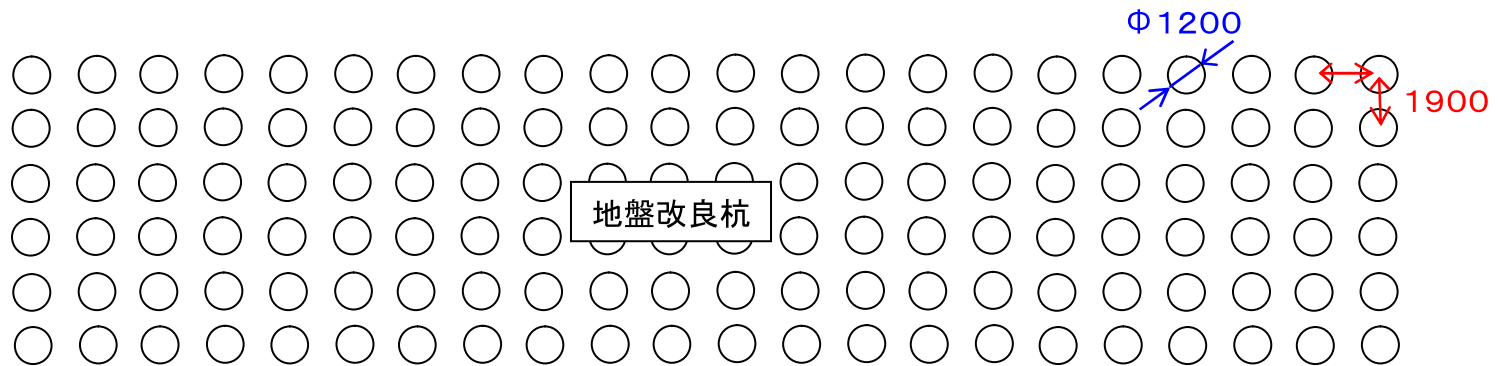
対策工法の内容

- 深層混合処理工法
- スラリー式機械攪拌工法
- 改良強度 $qu_{ck} = 600 \text{KN/m}^2$ (上限値)
- 改良率 $a_p = 30\%$ (下限値)
- 改良深度は、有明粘土層(透水層)から1.0 m程度フローティングさせる。

地盤改良 断面図



平面図



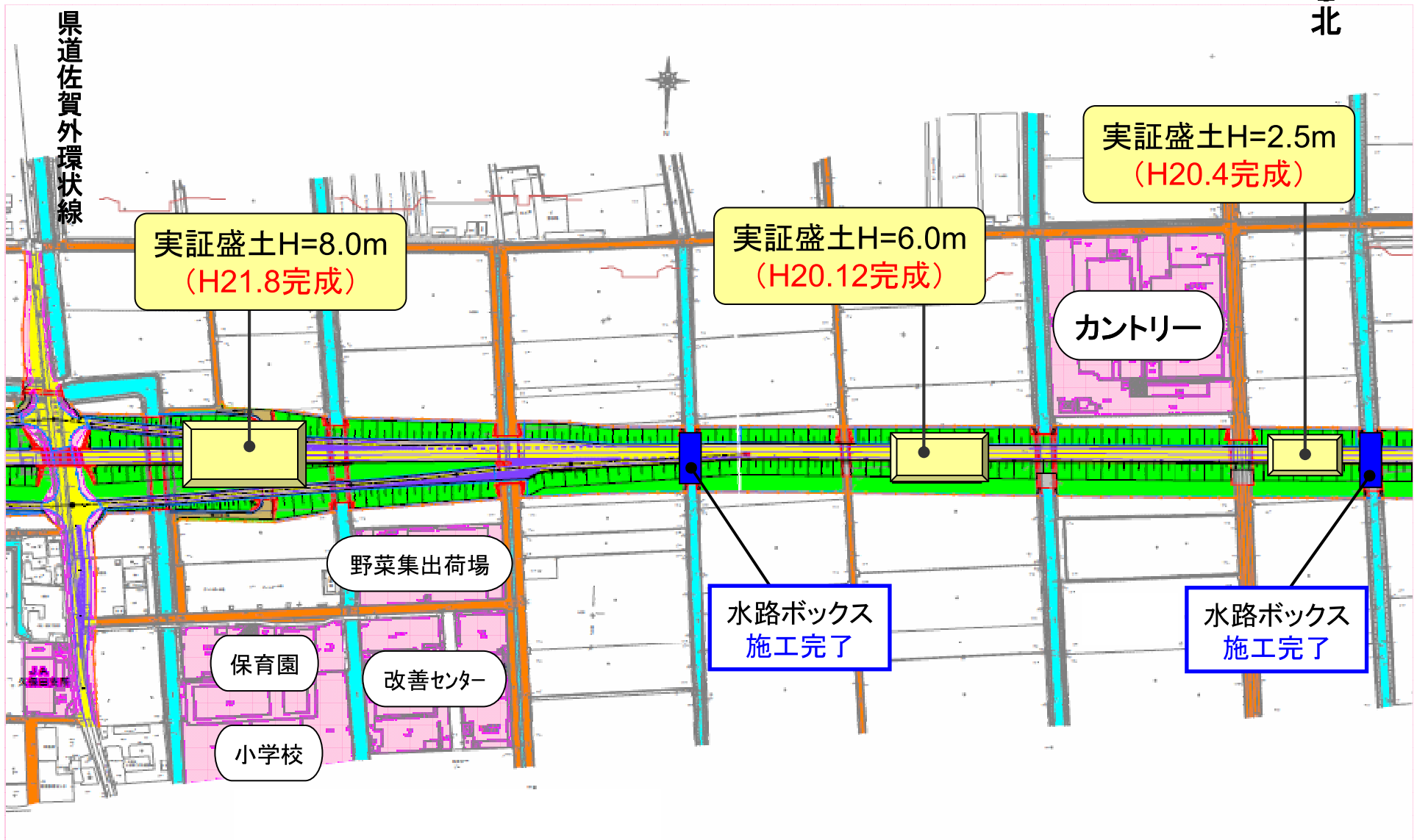
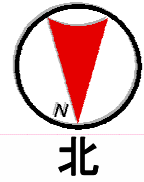
地盤改良工



地盤改良工

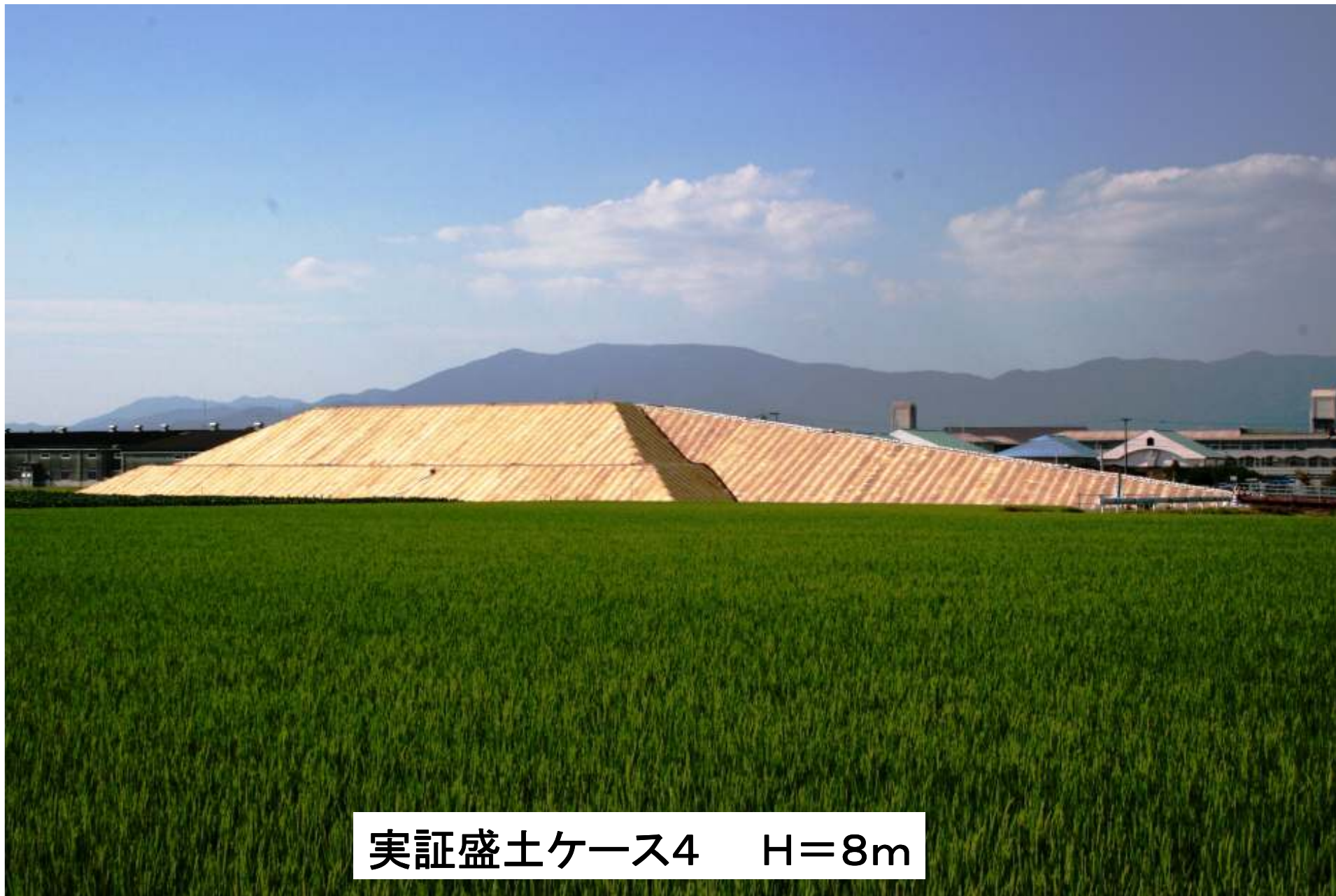


久保田地区 (県道佐賀外環状線～カントリー付近)



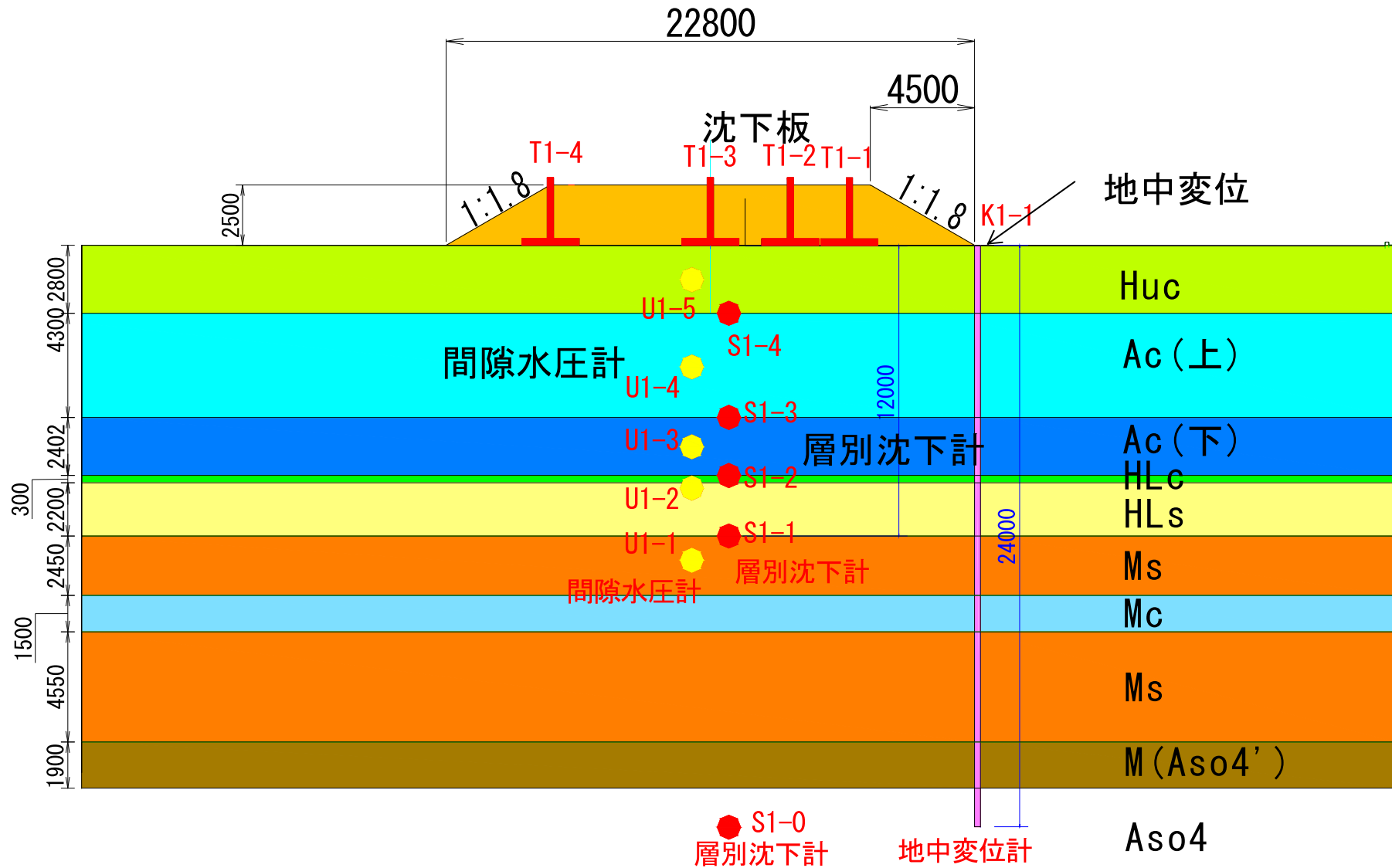


実証盛土ケース3 H=6m

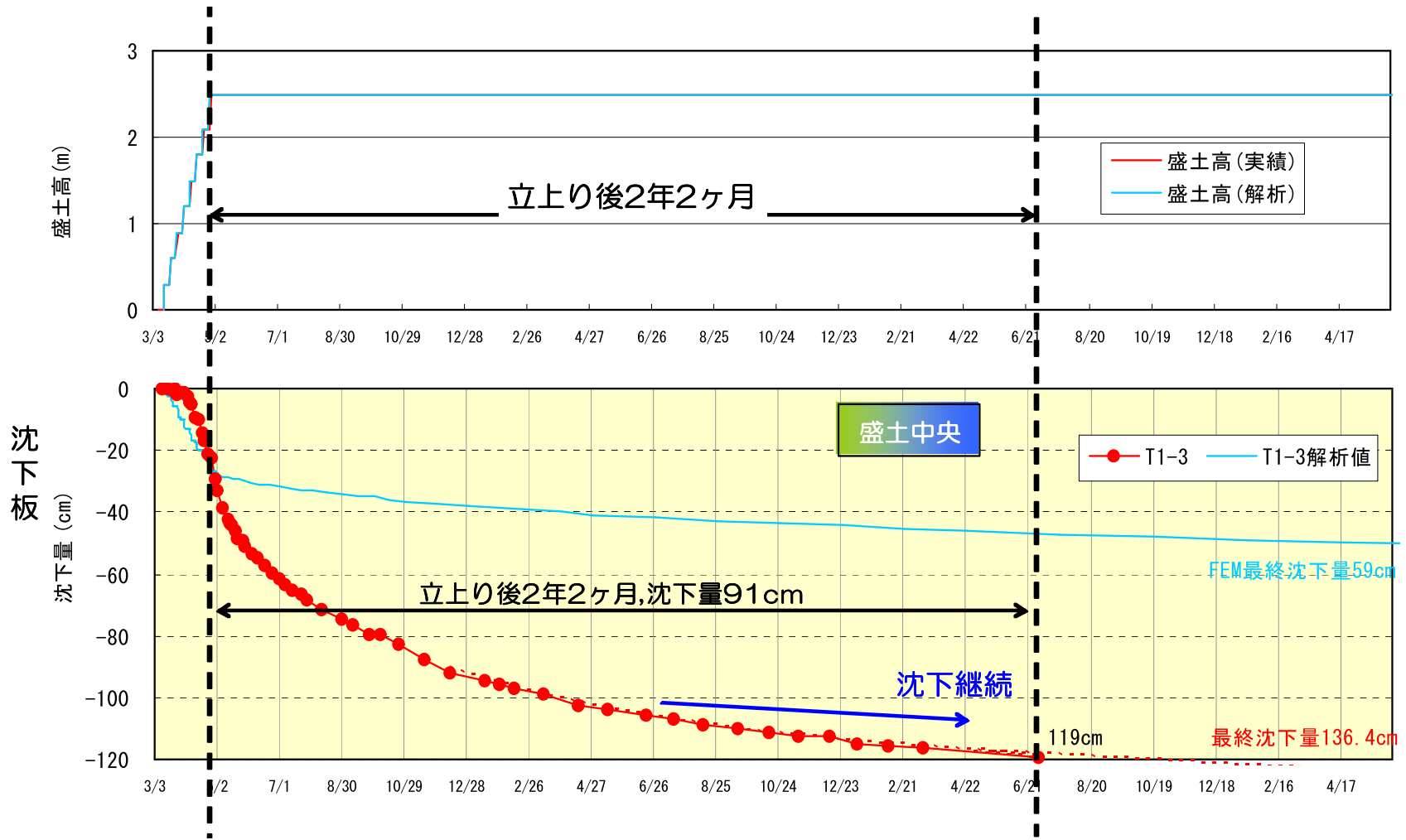


実証盛土ケース4 H=8m

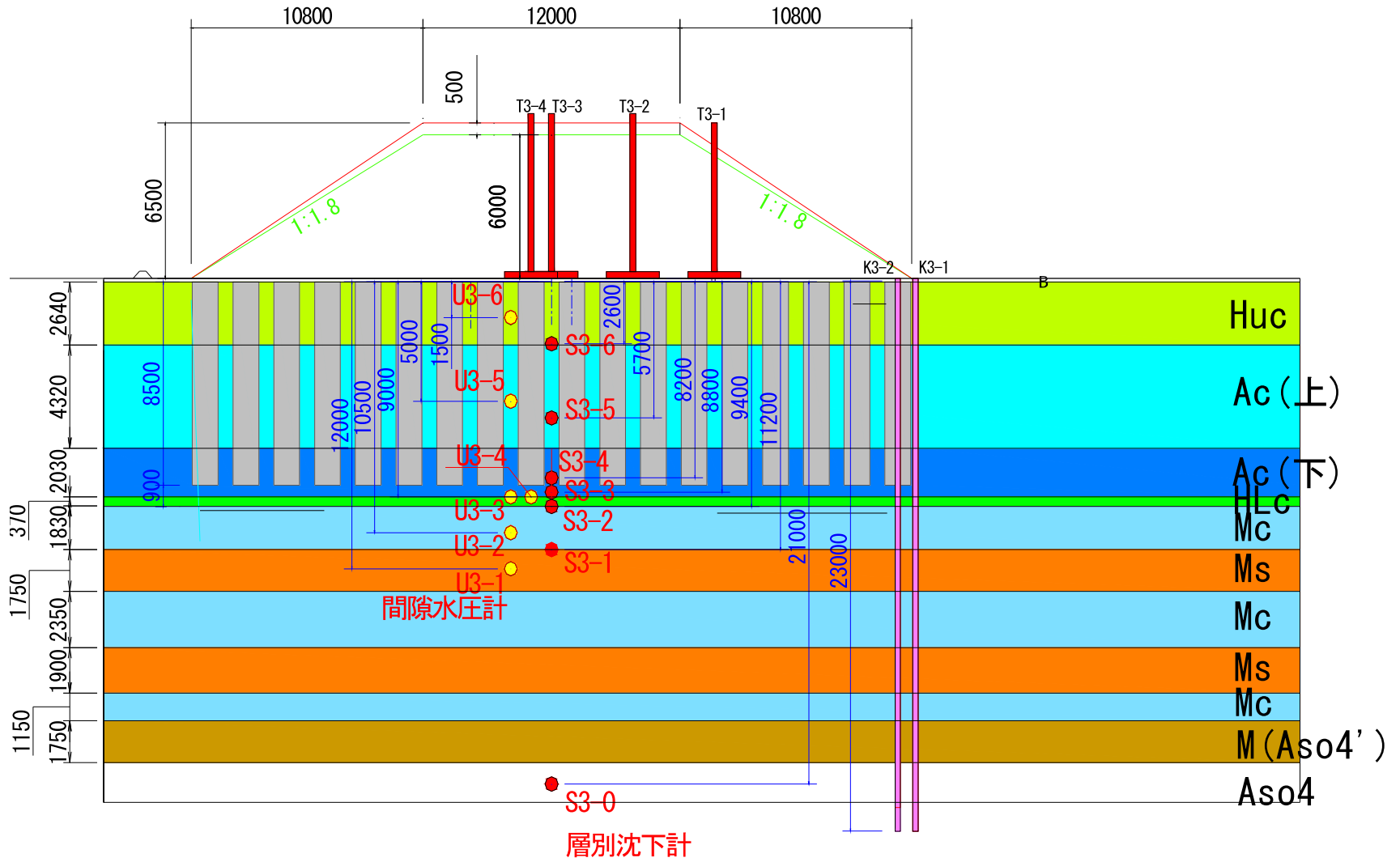
CASE1



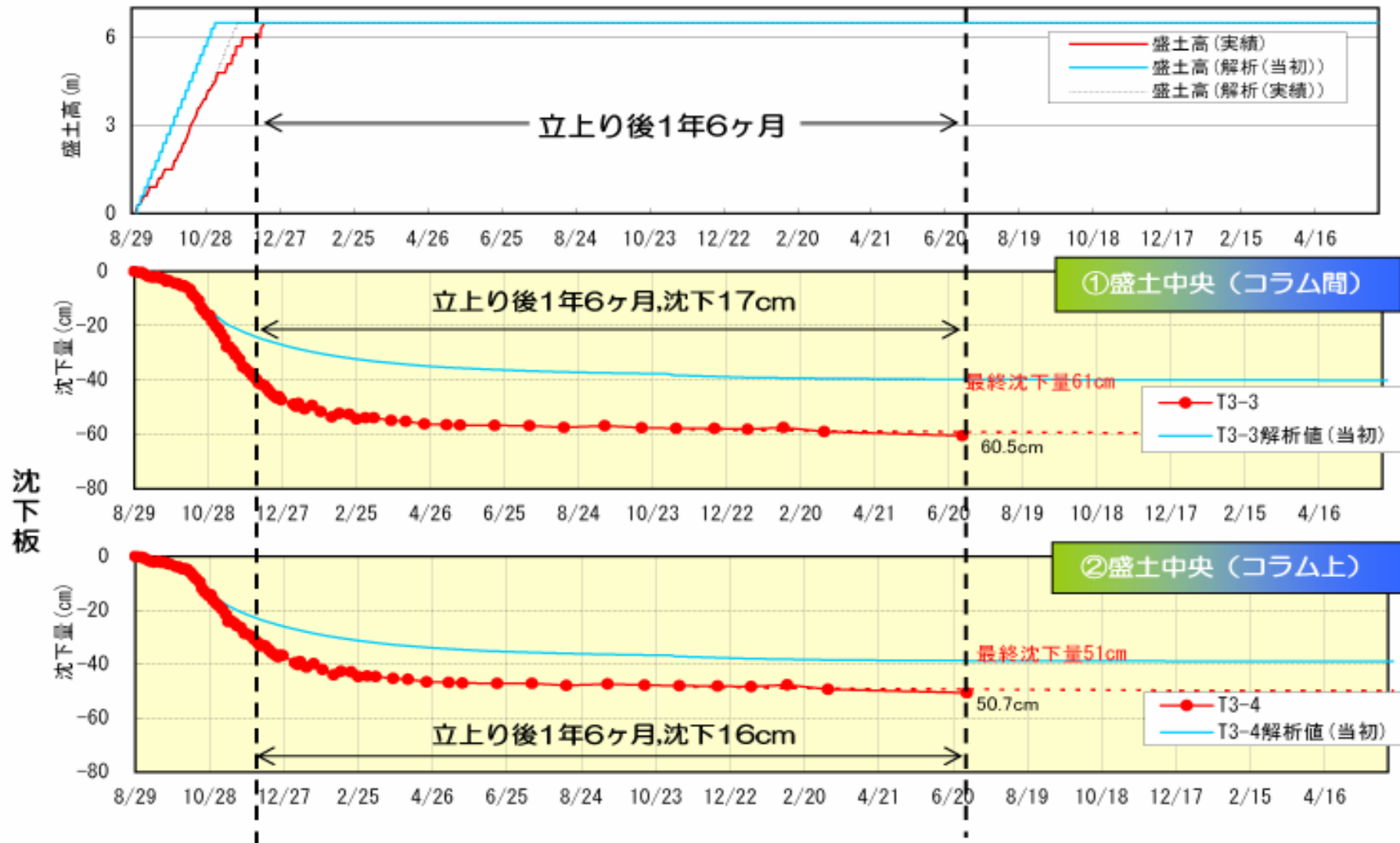
CASE1



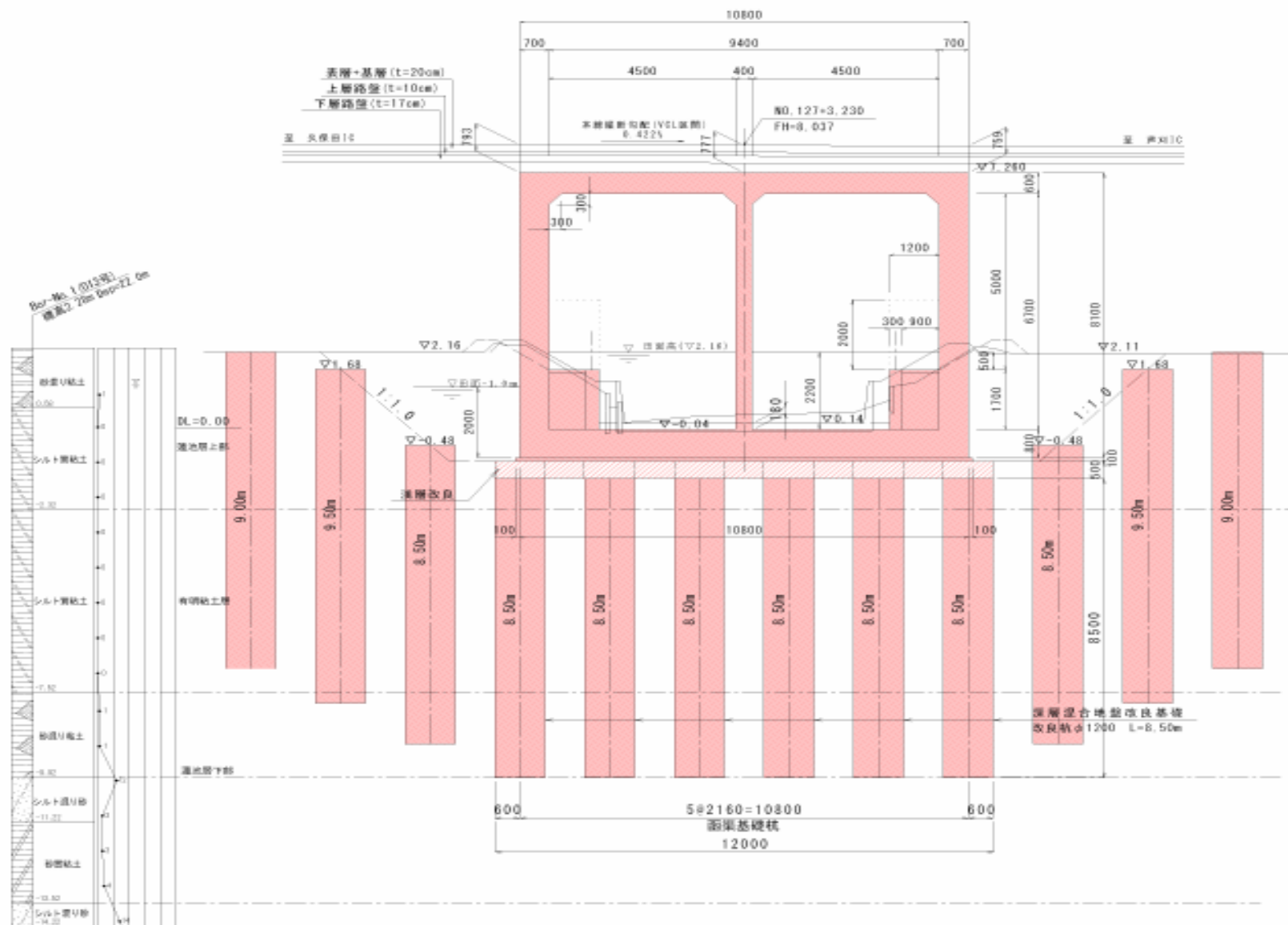
CASE3



CASE3



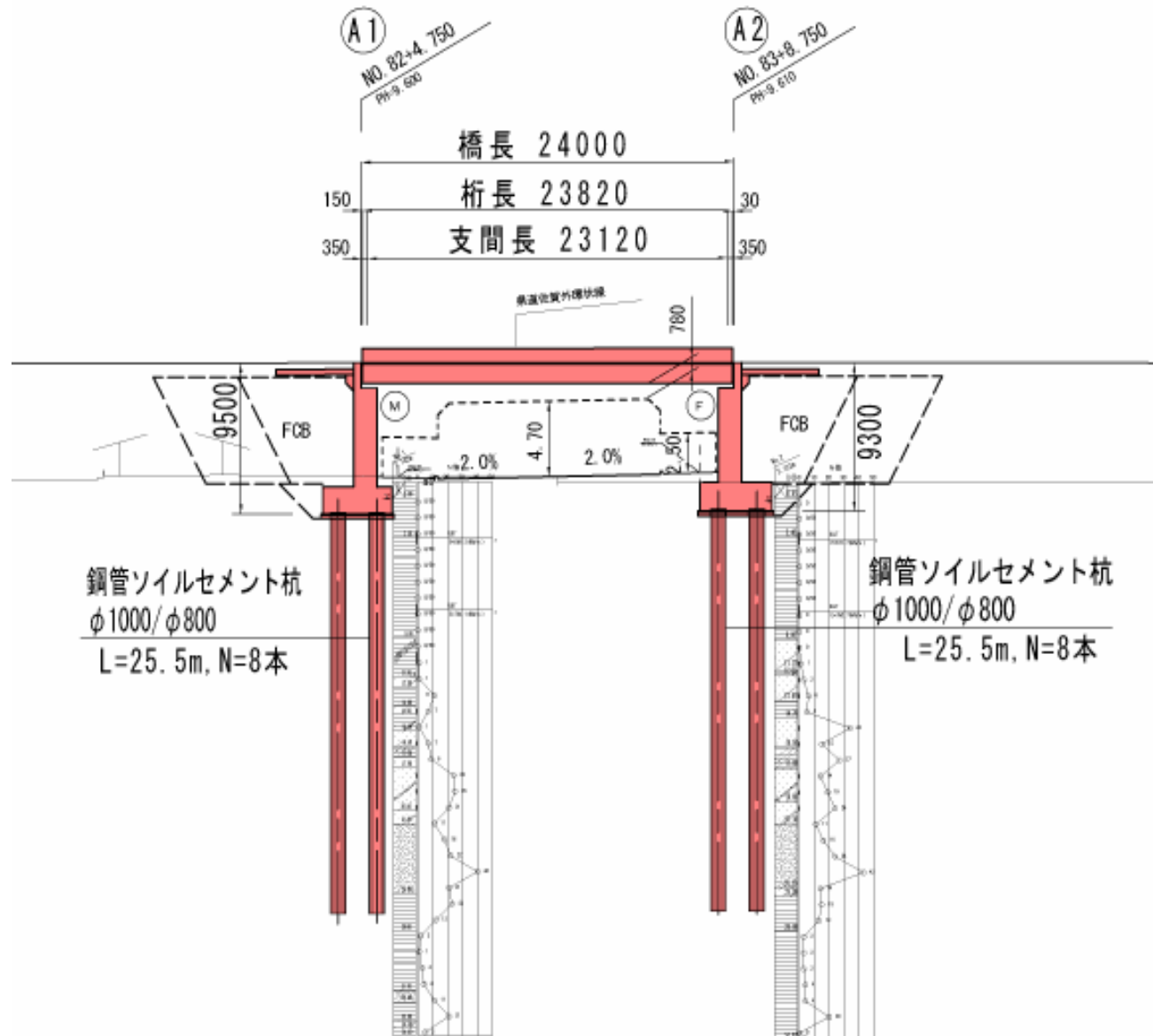
断面図 S=1:100



ボックスカルバート基礎の設計

- 許容圧縮応力度 $\sigma_{ca} = P / A_m$
- 設計基準強度 $q_{uck} = (1 \sim 1.2) \sigma_{ca}$
- 室内配合試験強度 $q_{ul} = (3 \sim 4) q_{uck}$
- 現場強度 $q_{uf} = (1 \sim 1/2) q_{ul}$
- 改良部の圧縮量 $S_i = (P \cdot L) / (E_p \cdot A_m)$
- 改良体の変形係数 $E_p = 100q_{uf}$
- 沈下量(改良体の圧縮量+下部層の即時沈下量)の基準値 = 5cm以下

橋梁側面図



ボックスカルバート

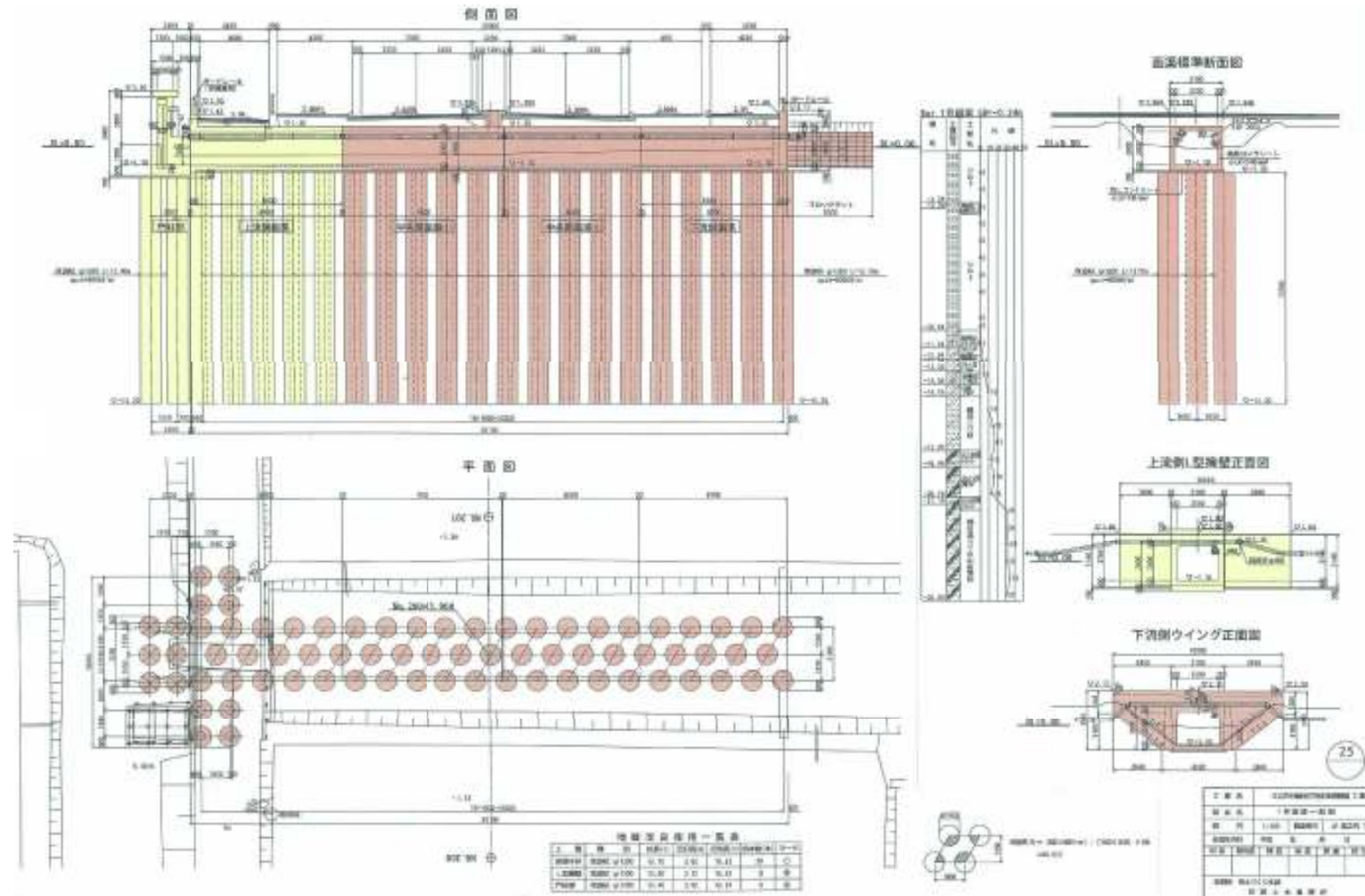


図 1.2 1号ボックスカルバートの地盤特性と改良体を均等配置 (佐賀県)

ボックスカルバート

